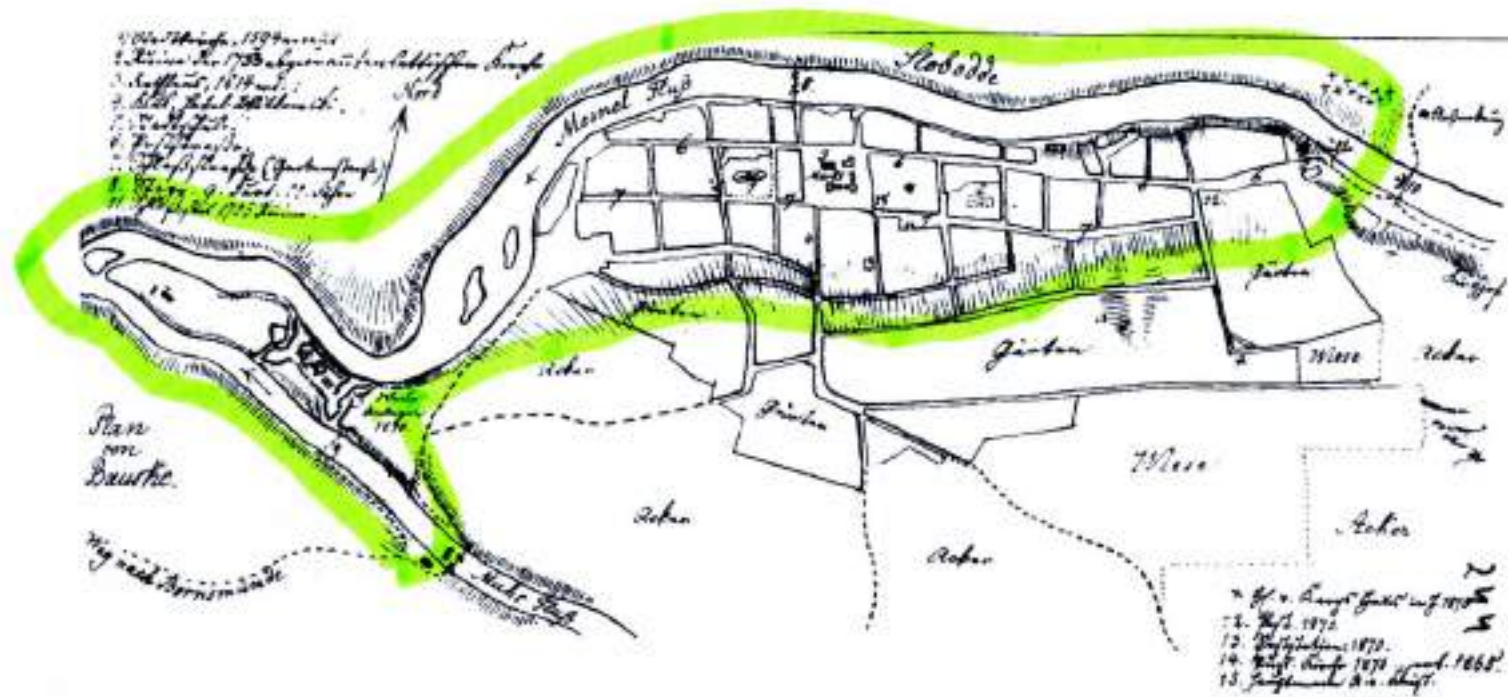
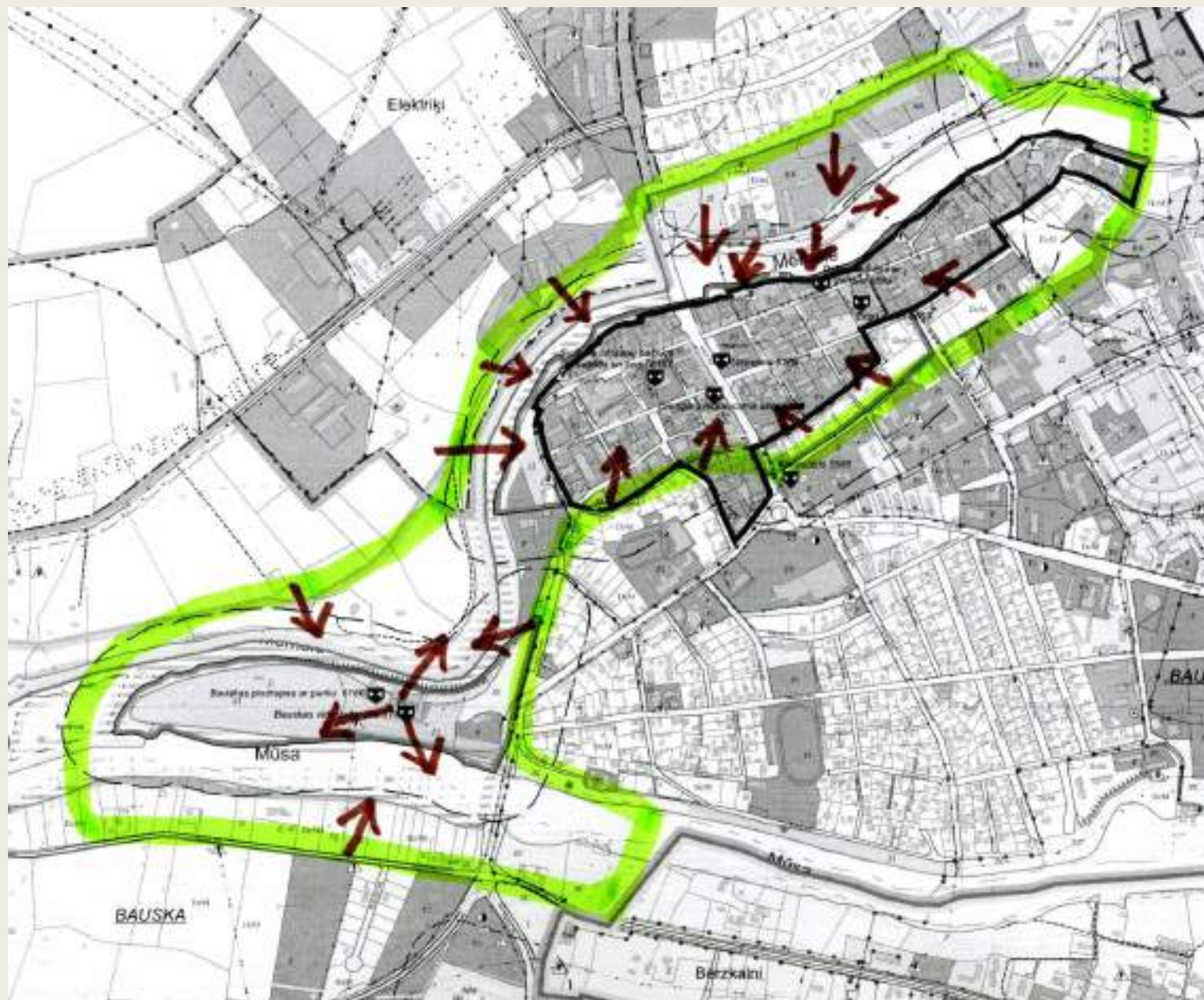


Preservation of cultural heritage and historical landscapes in the context of Bauska Castle











W. H. Schreyer del.

W. H. Schreyer sculp.

SCHLOSS UND STADT BAUSKE.
IN RUHRLAND.















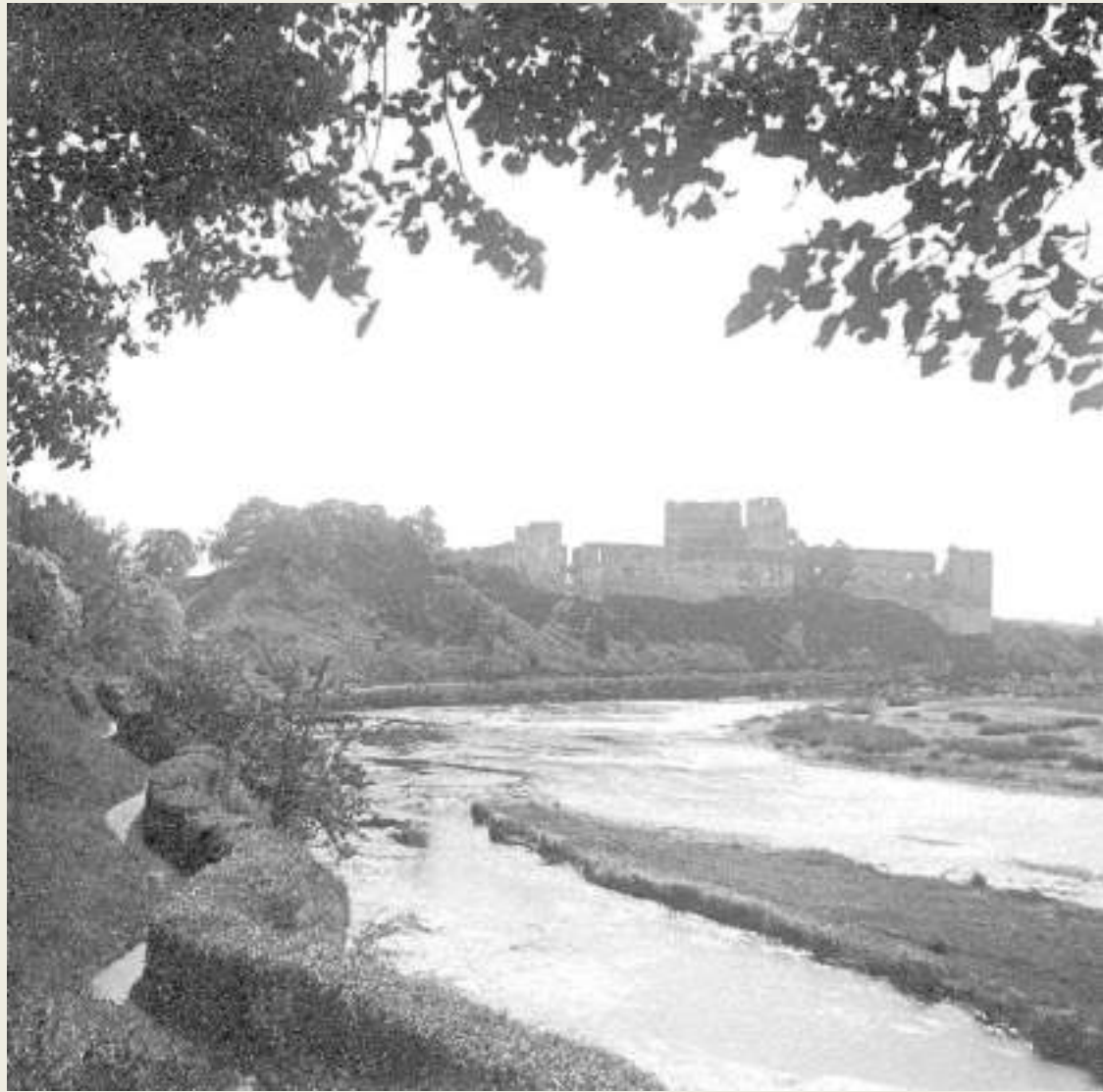










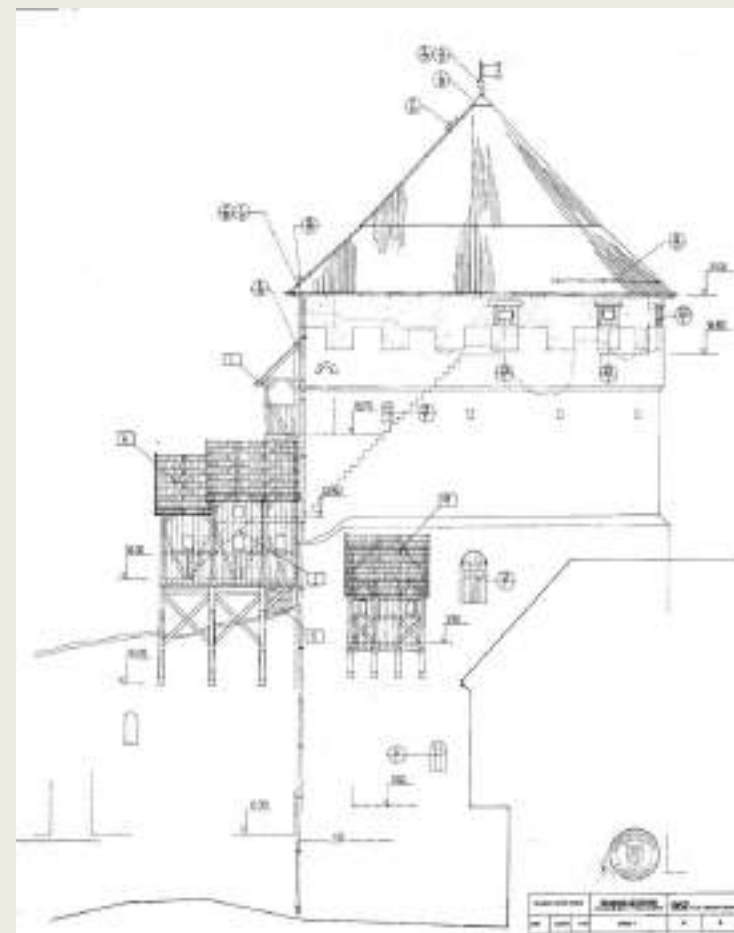






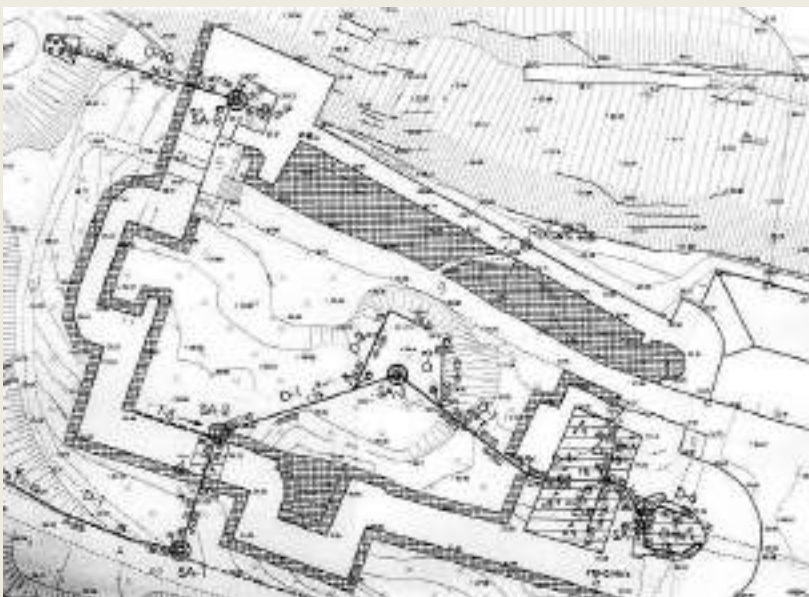


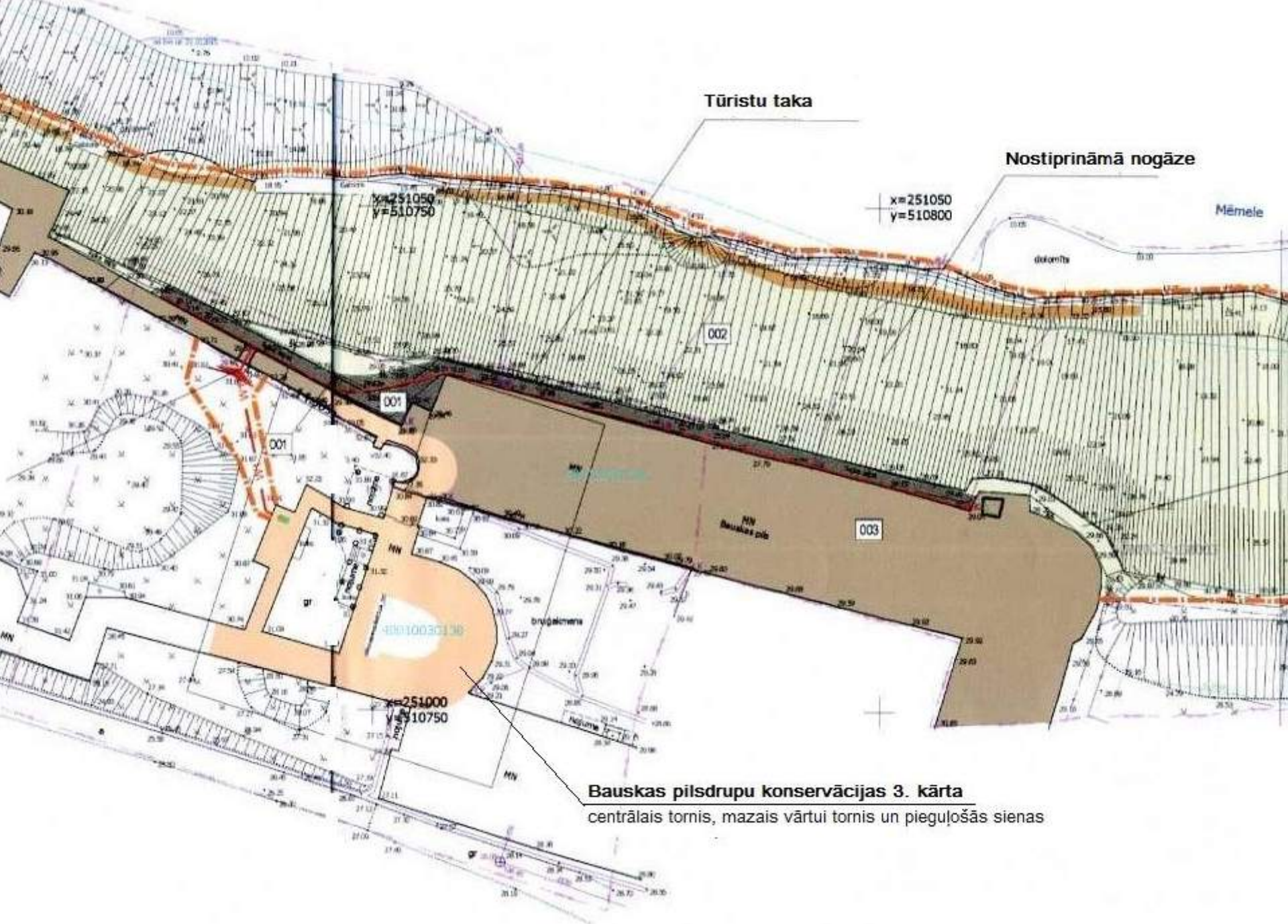




















Pārdod zemi privātmāju apbūvei Bauskā, Ziedoņu iela Bauska, Bauskas nov.



















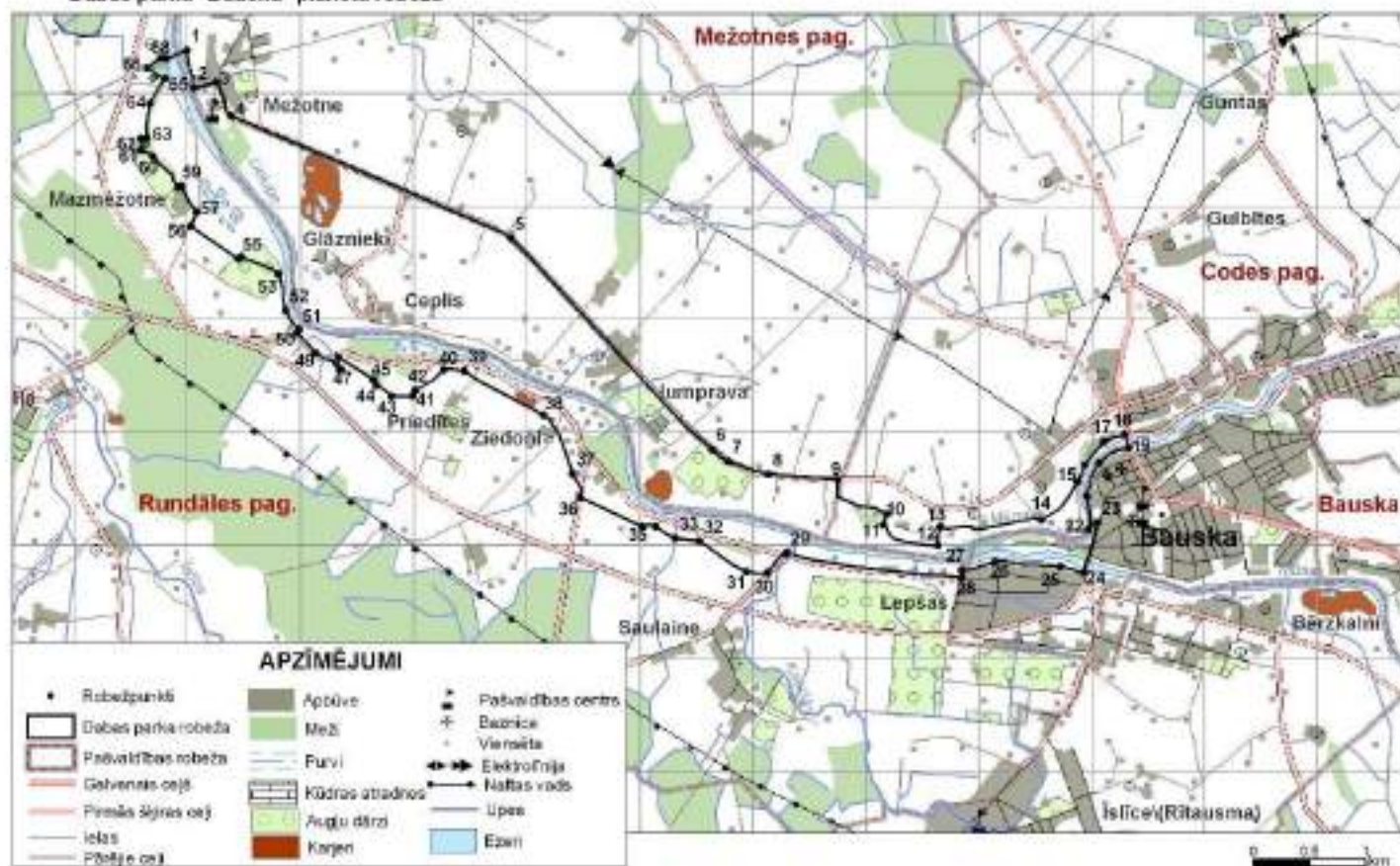


Dabas parka "Bauska" esošā robeža



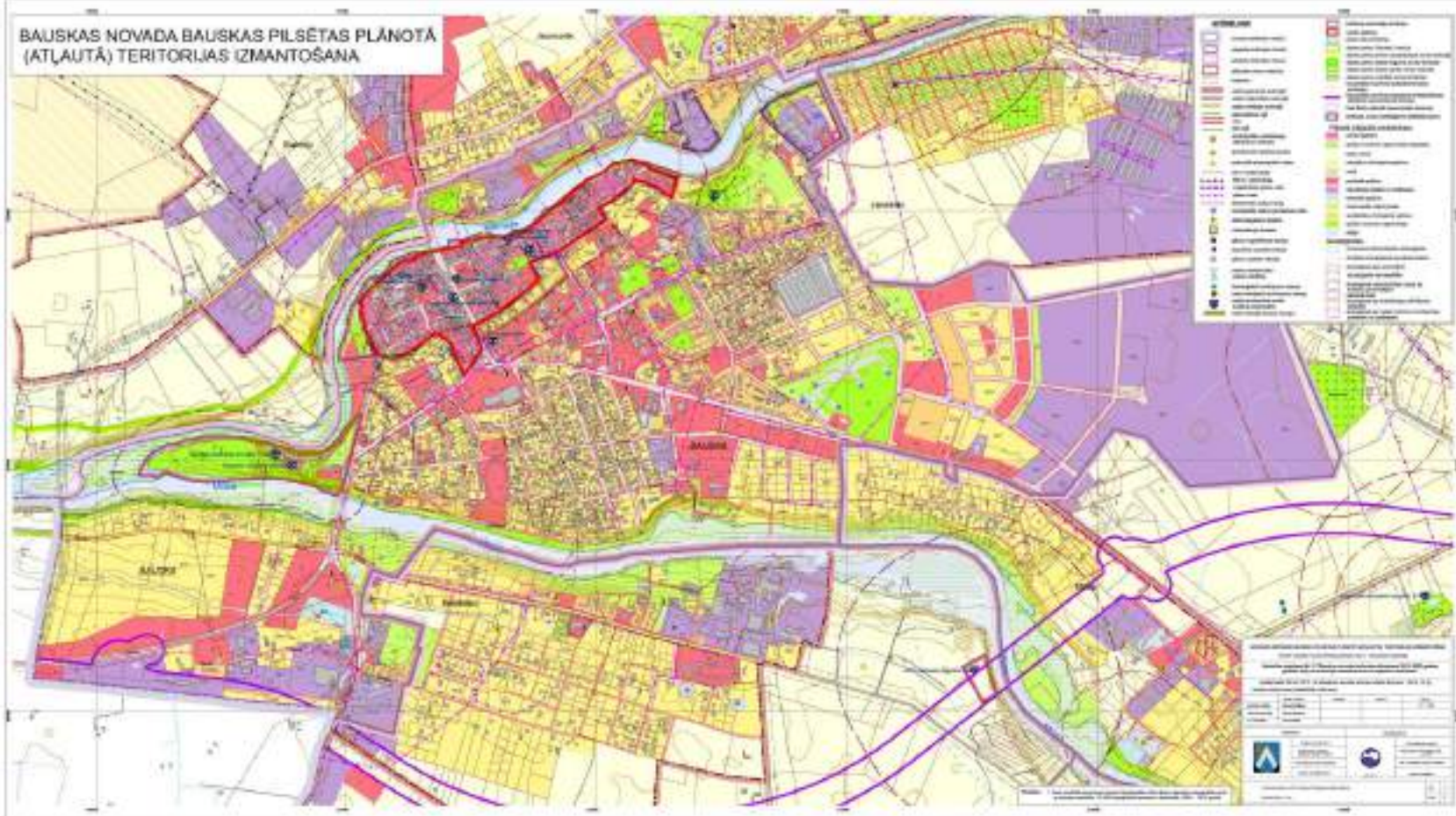
0 250 500 1 000 metri

Dabas parka "Bauska" plānotā robeža





**BAUSKAS NOVADA BAUSKAS PILSETAS PLĀNOTĀ
(ATĻAUTĀ) TERITORIJAS IZMANTOŠANA**



Lauku zemes nozīmē teritorijas, kur galvenais pašreizējais zemes, ēku un būvju izmantošanas veids lauksaimnieciska izmantošana ar viensētu apbūvi, bet perspektīvā iespējama teritorijas izmantošana kā „mazstāvu dzīvojamās apbūves teritorijas (DzM)” ar galveno zemes izmantošanas veidu - savrupmāju, dvīņu māju un 1-2 stāvu daudzdzīvokļu māju apbūve.

Bauskas pils novietojums pilsētas teritorijā neskartas dabas ainavā ir retums 21 gs. pilsētvidē, kas būtiski vairo pils kultūrvēsturisko vērtību.

Vai izdosies nosargāt dabas ainavu Bauskas pils areālā no urbanizācijas?

Paldies par uzmanību !

